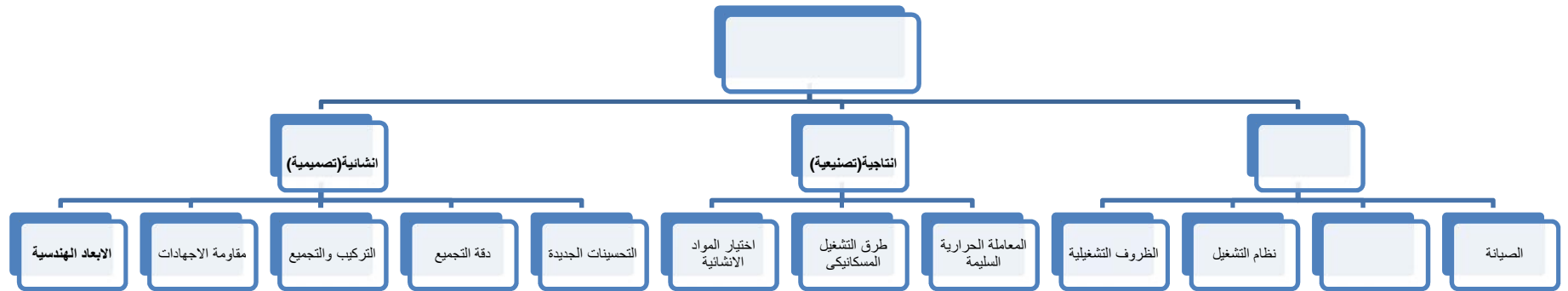


دكتور مهندس/احمد عبد الرحيم فرغلى

- العمر الاستخدامى للمعدة هى الفترة الزمنية التى تكون فيها المعدة قادرة على القيام بمهامها دون تخطى حدود الامان و الاقتصاد فى التشغيل
- اعراض تغيرات المعدة

تدهور اداء المحرك – تدهور الخصائص الديناميكية
– زيادة معدلات استهلاك مواد التشغيل



مواد التشغيل

1. زيت المحرك
2. زيت التروس
- 3.
- 4.
5. سوائل التبريد

تأثير درجة حرارة تشغيل المحرك

1. تأثير درجات الحرارة المرتفعة على أداء المحرك

-
-
- تدهور أداء الزيوت
- تدهور الأداء الانشائي للأسطح
-

تأثير الطريق على عمر المعدة

.1

.2

.3

.4

تأثير نظام التشغيل على العمر الاستخدامي للمعدة

- 1.
2. سرعة التشغيل القصوى
- 3.
4. المسافة المقطوعة يوميا
5. المسافة المقطوعة سنويا

تأثير الجو على العمر الاستخدامى للمعدة

-
-

استخدام وقود و زيوت تشحيم تناسب هذه الظروف

تأثير مهارة المشغل على العمر الاستخدامى للمعدة

1. القيادة المنتظمة
2. زيادة السرعة بطريقة منتظمة
3. تقليل استخدام الدوران و الفرامل
4. تسخين المحرك قبل البدء فى التشغيل
5. الاستخدام الجيد للعمليات المعدة
6. الاستخدام المناسب للمعدة بالنسبة لمحيط العمل
- 7.